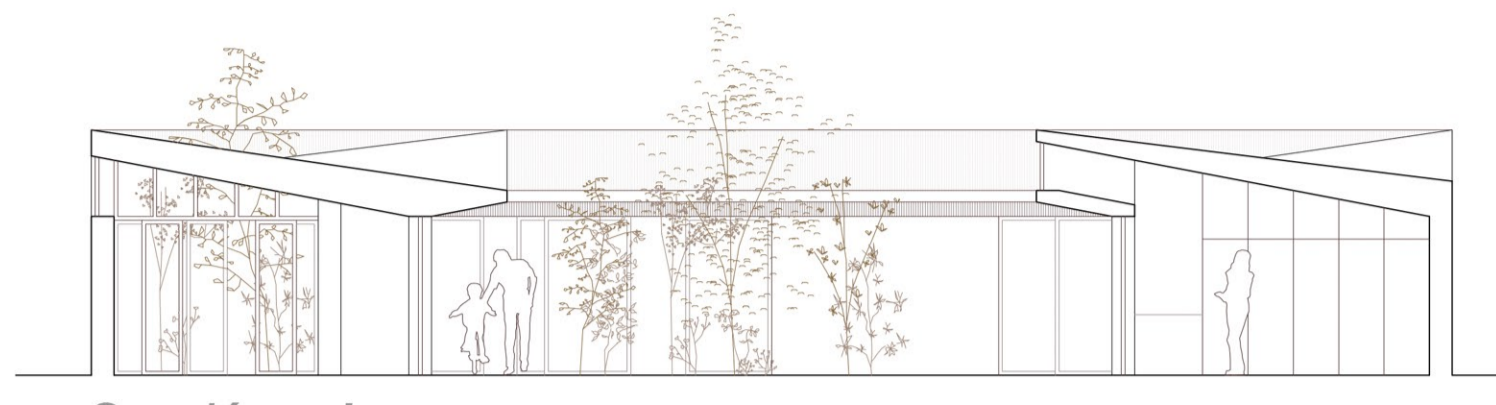
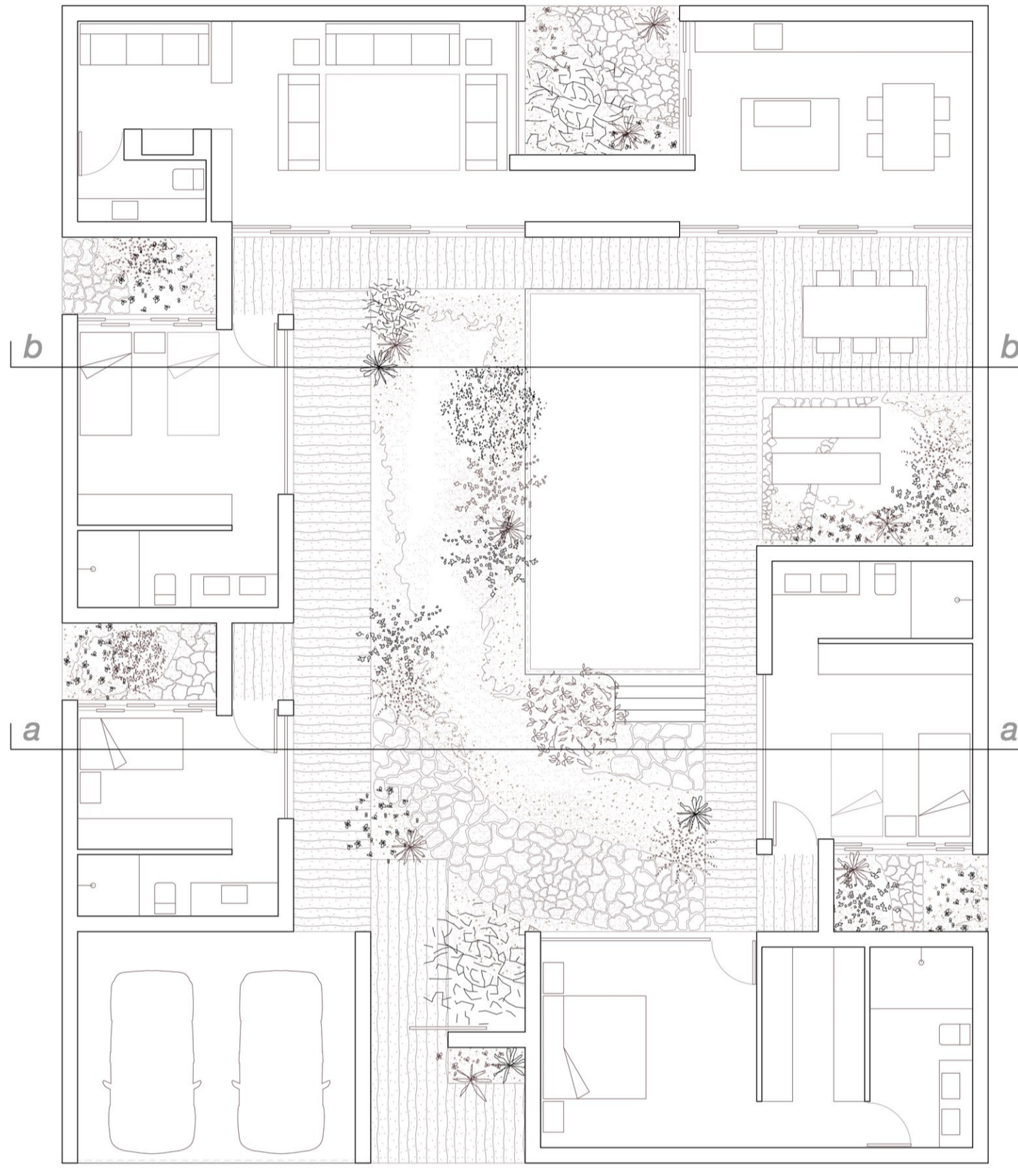


Sección bb'

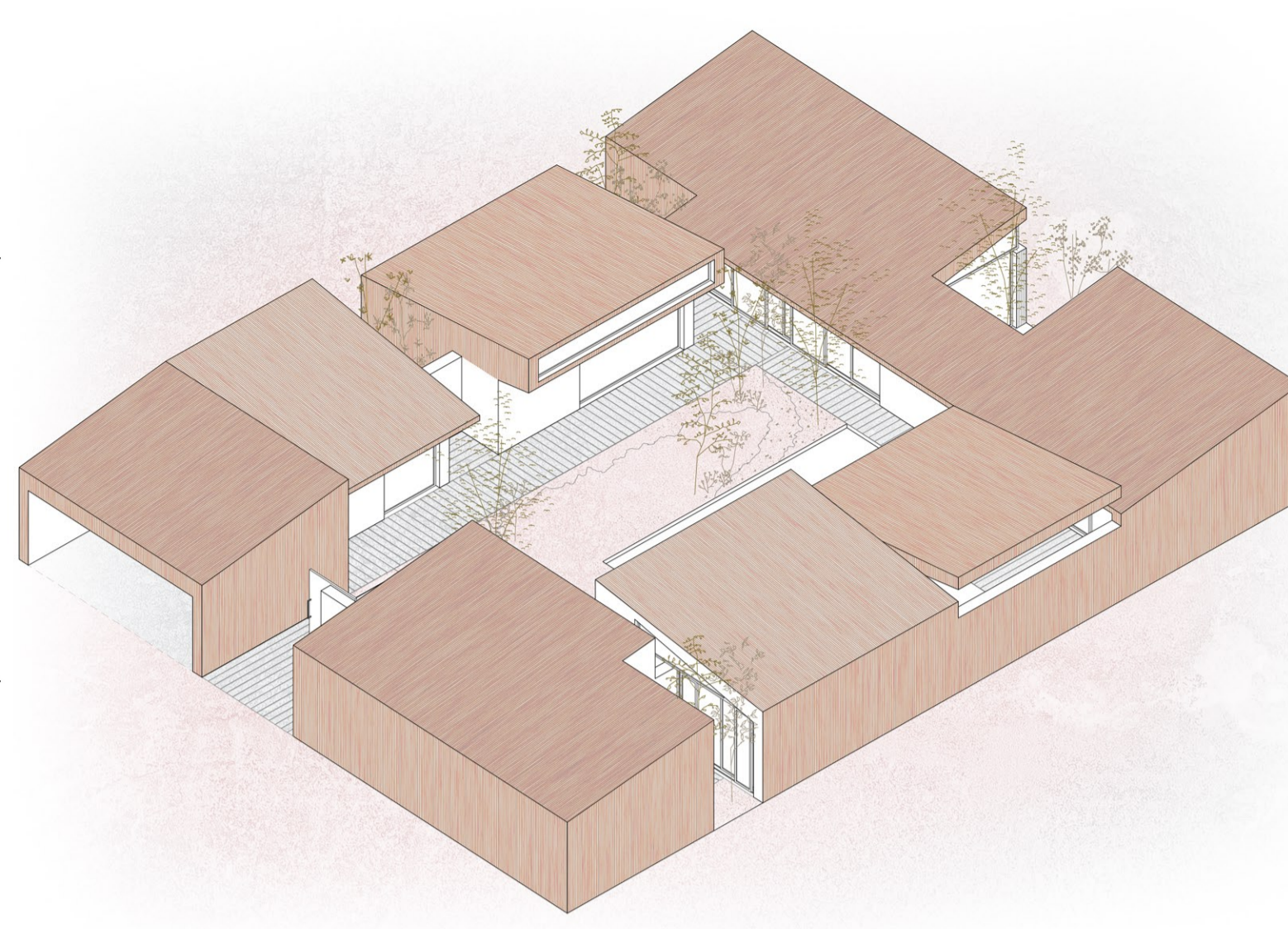


Sección aa'



Planta

E. 1:100



La casa patio, heredera de la Domus romana, es un auténtico **acto de fe en la condición social** del ser humano. Supone una desconexión prácticamente total con el exterior, para centrarse y reivindicar la convivencia, la conexión, la reunión...

Proponemos una vivienda **volcada al interior**, una casa patio que capture para sus habitantes ese espacio que actúa como catalizador de relaciones. Un espacio construido a través de la conversión de la propia casa en frontera entre el exterior limitado (el patio) y el exterior infinito (el entorno). La casa como límite construye el patio y le da forma.

La casa patio se construye de forma modular y el módulo obedece a las dimensiones requeridas para su transporte.

Existen dos tipos de módulos en esta casa, ambos con el tejado a un agua, pero con pendiente orientada hacia el interior o exterior respectivamente. Manteniendo el ancho de crujía de 4,5 metros, cada módulo puede variar su longitud entre 4,5; 6,0 y 9,0 metros. La combinación de módulos y variantes organizada en torno al patio es la casa, que reflejará así, en su sinceridad constructiva, su carácter modular. Los módulos se percibirán desde el patio.

En definitiva, proponemos una solución tradicional, heredera de las soluciones clásicas, que **ponga en valor la relación** entre los usuarios. Entendiendo la casa como lugar de relación de sus habitantes, **el patio es el motor** de estos sucesos.

**El patio es la casa. La casa es el patio.**

**ACABADOS**

Cubierta\_chapa de acero negro

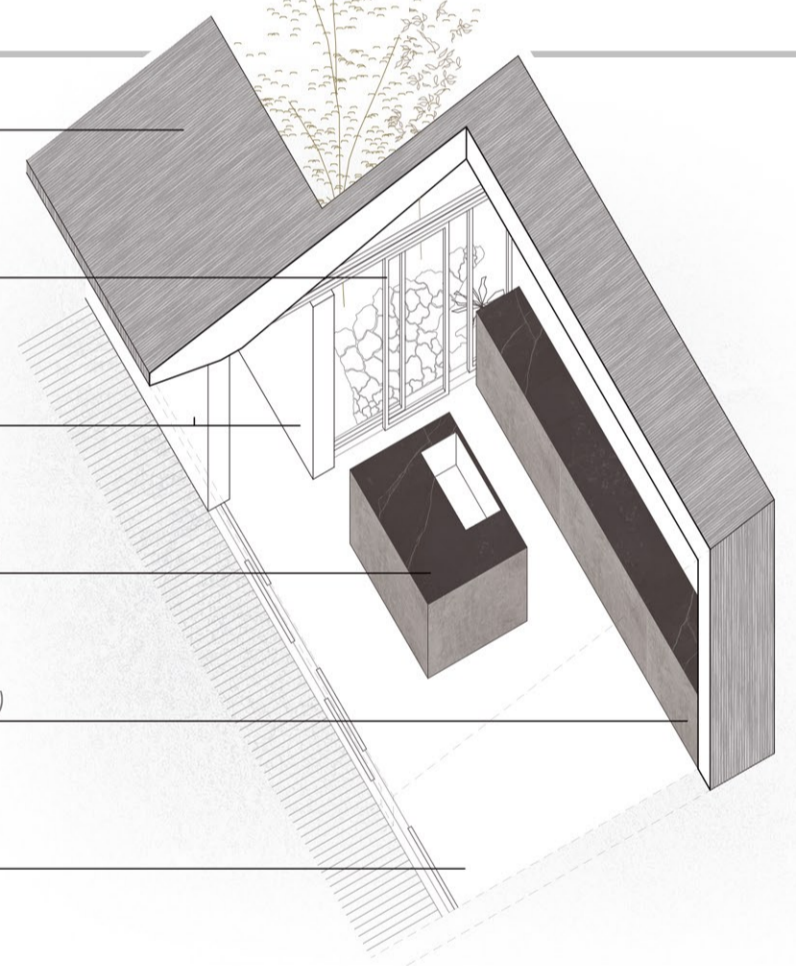
Carpinterías\_madera de haya

Acabados interiores\_madera de haya

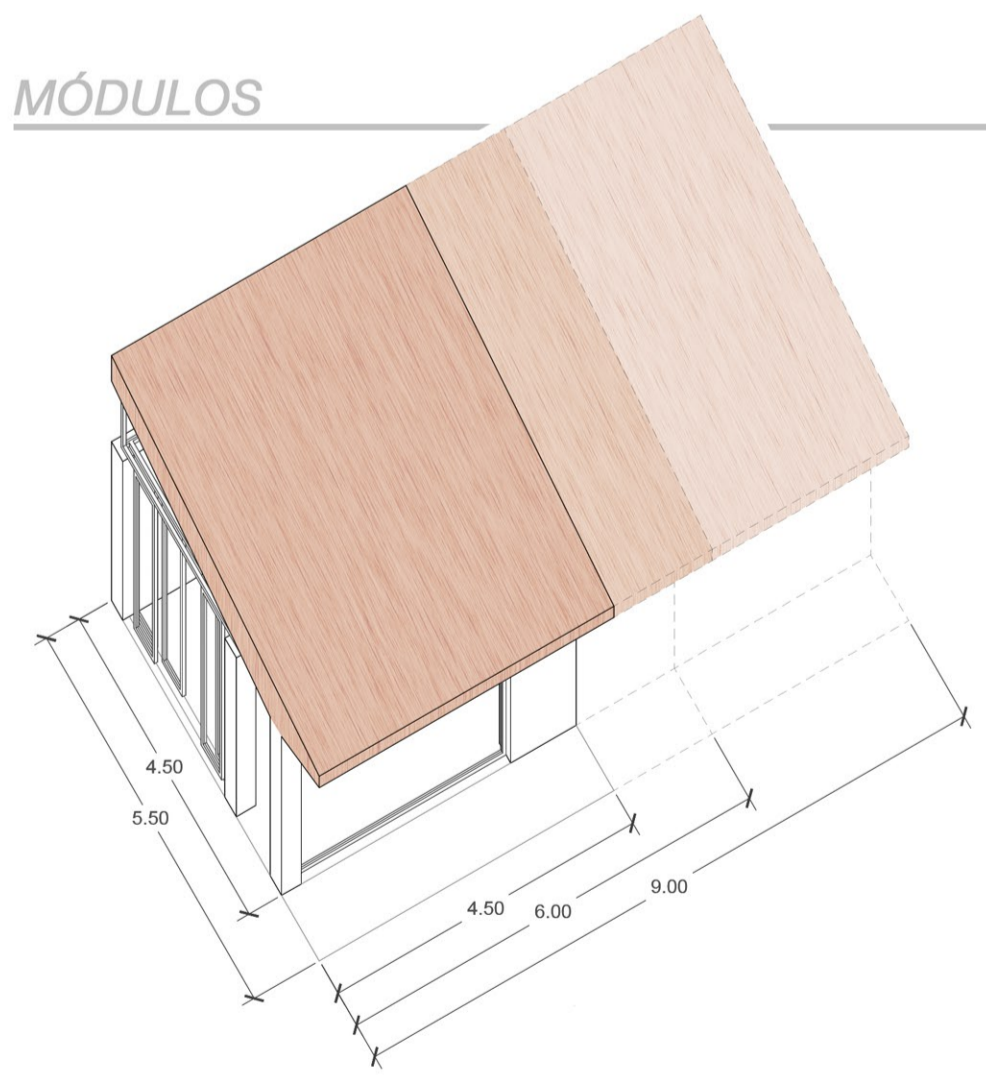
ENCIMERA DE COCINA\_DEKTON KELYA® (negro)

ALICATADOS DE COCINA\_DEKTON KRETA® (gris)

Solados\_madera de roble

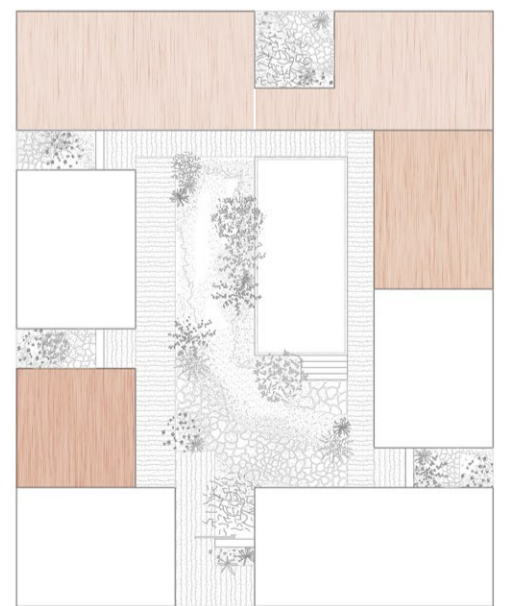


**MÓDULOS**



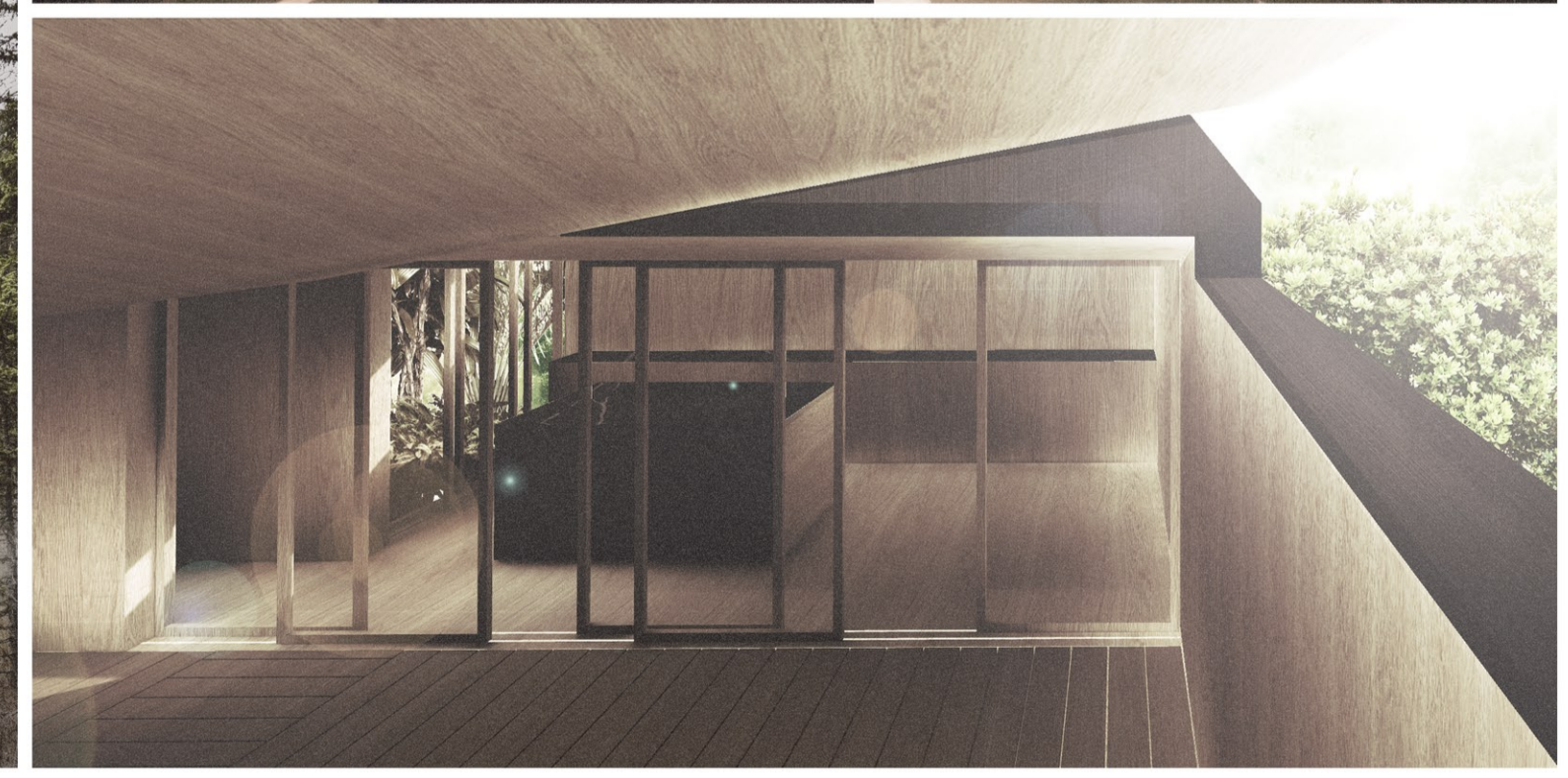
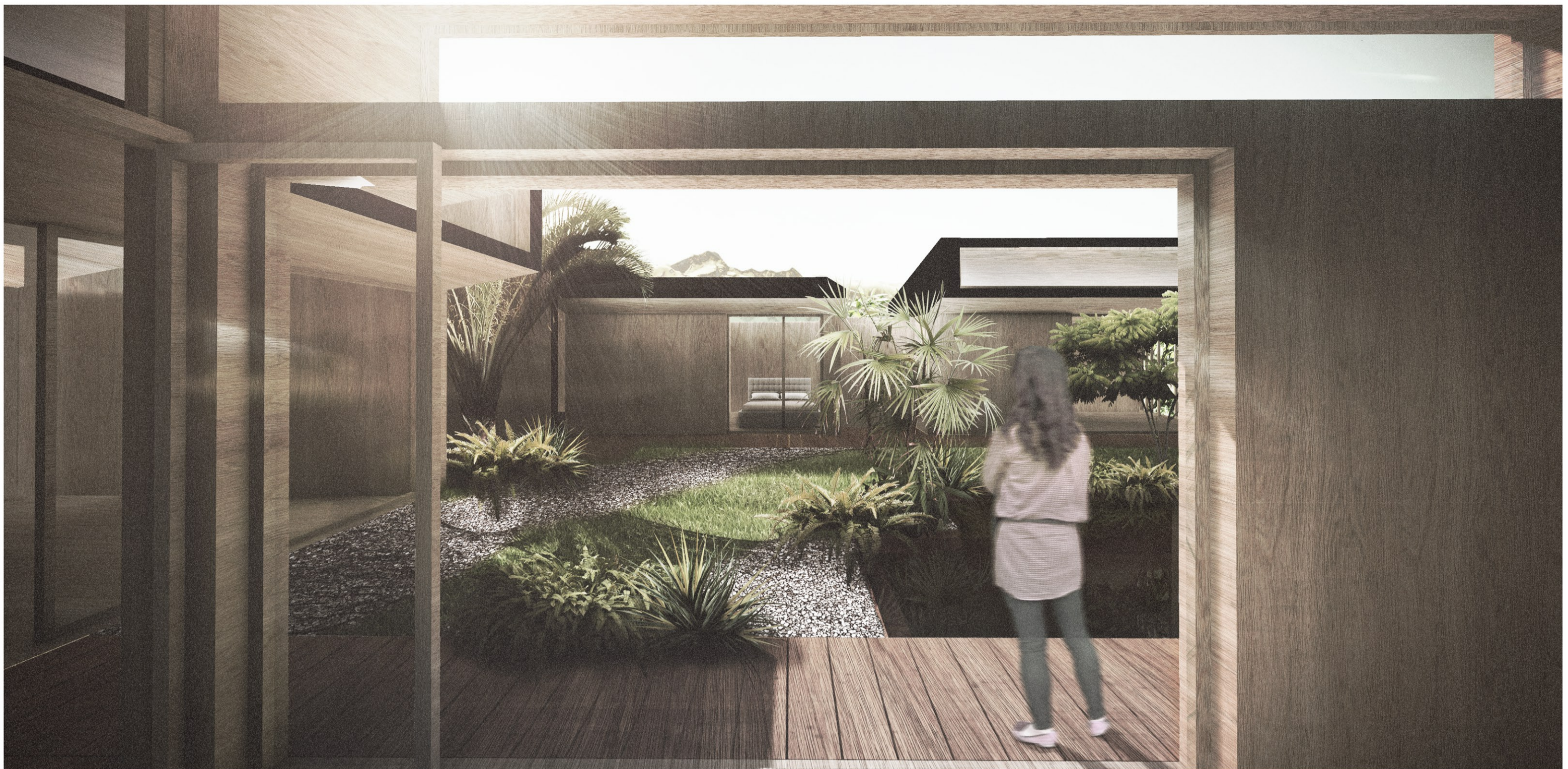
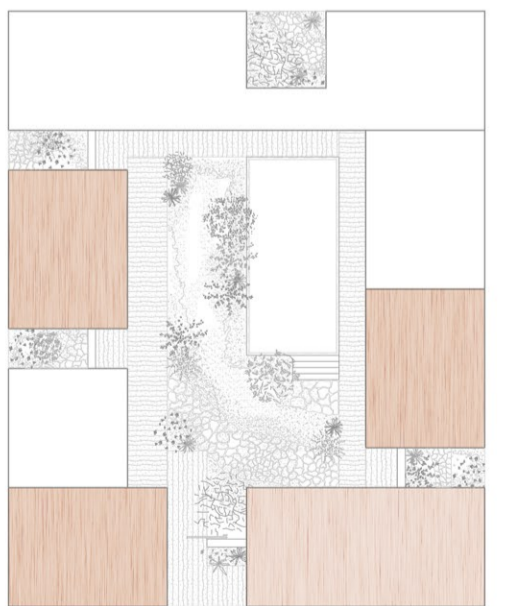
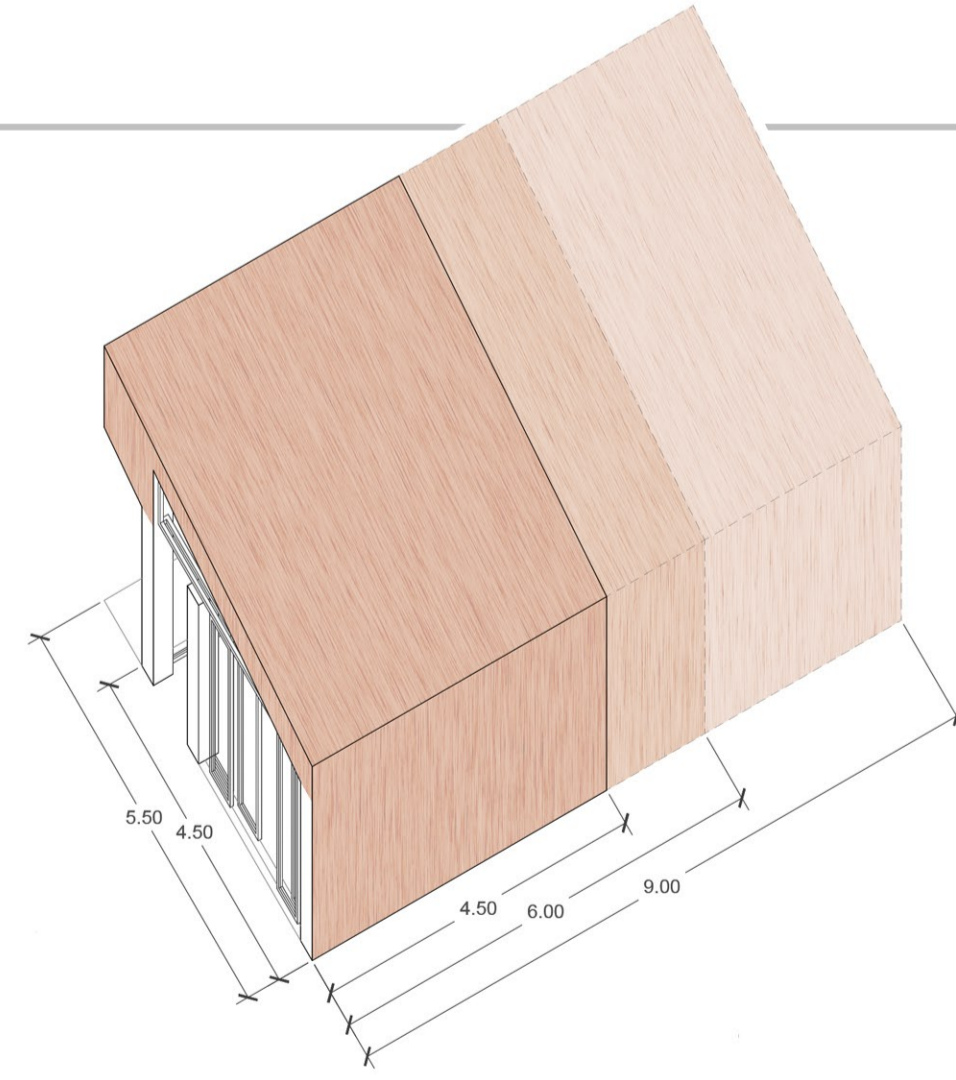
**1**

Pendiente hacia el interior



**2**

Pendiente hacia el exterior

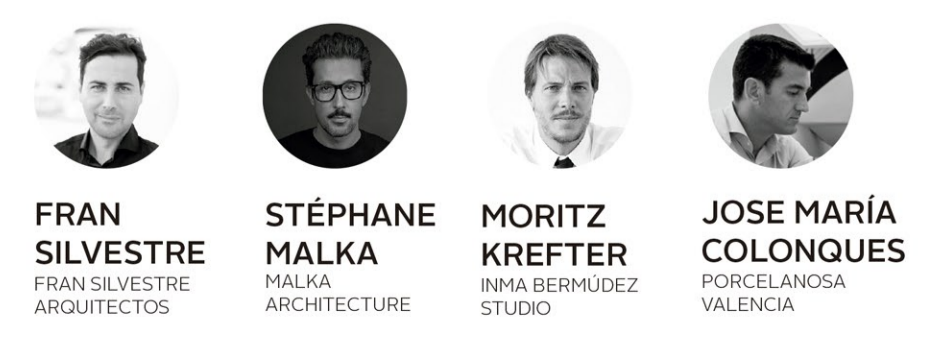


**CONCURSO ARQUITECTURA MODULAR**

III CONCURSO INTERNACIONAL

LEMA: *patio*  
CÓDIGO: LAB2019-934065

**JURADO**



**SPONSORS**



**COLABORADORES**

